

# Covid-19 回國防疫Checklist

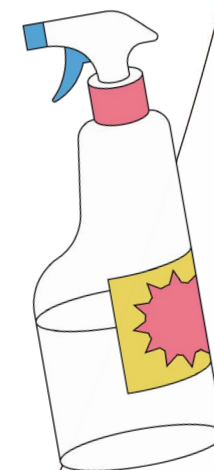
01

02

03

04

05



# 首先，確認回國

01

## 第一時間

確認各家航空公司規範

確認國內防疫規範

提醒家人勿接機

衛生福利部 [↗](#)

02

## 登機前三天

獲得陰性 PCR 報告證明

03

## 確認陰性狀態後

注意：Delta 風險國 (巴西、印度、英國、秘魯、以色列、印尼、孟加拉、緬甸) 需集中檢疫，無須預約

預約集中檢疫所或防疫旅館

旅宿網 [↗](#)

檢疫所 [↗](#)

獲得檢疫居所證明

01

02

03

04

05



# 接著，搭乘飛機

01

## 抵達機場

注意各國、航空公司防疫規範

注意保持社交距離

02

## 在登機前

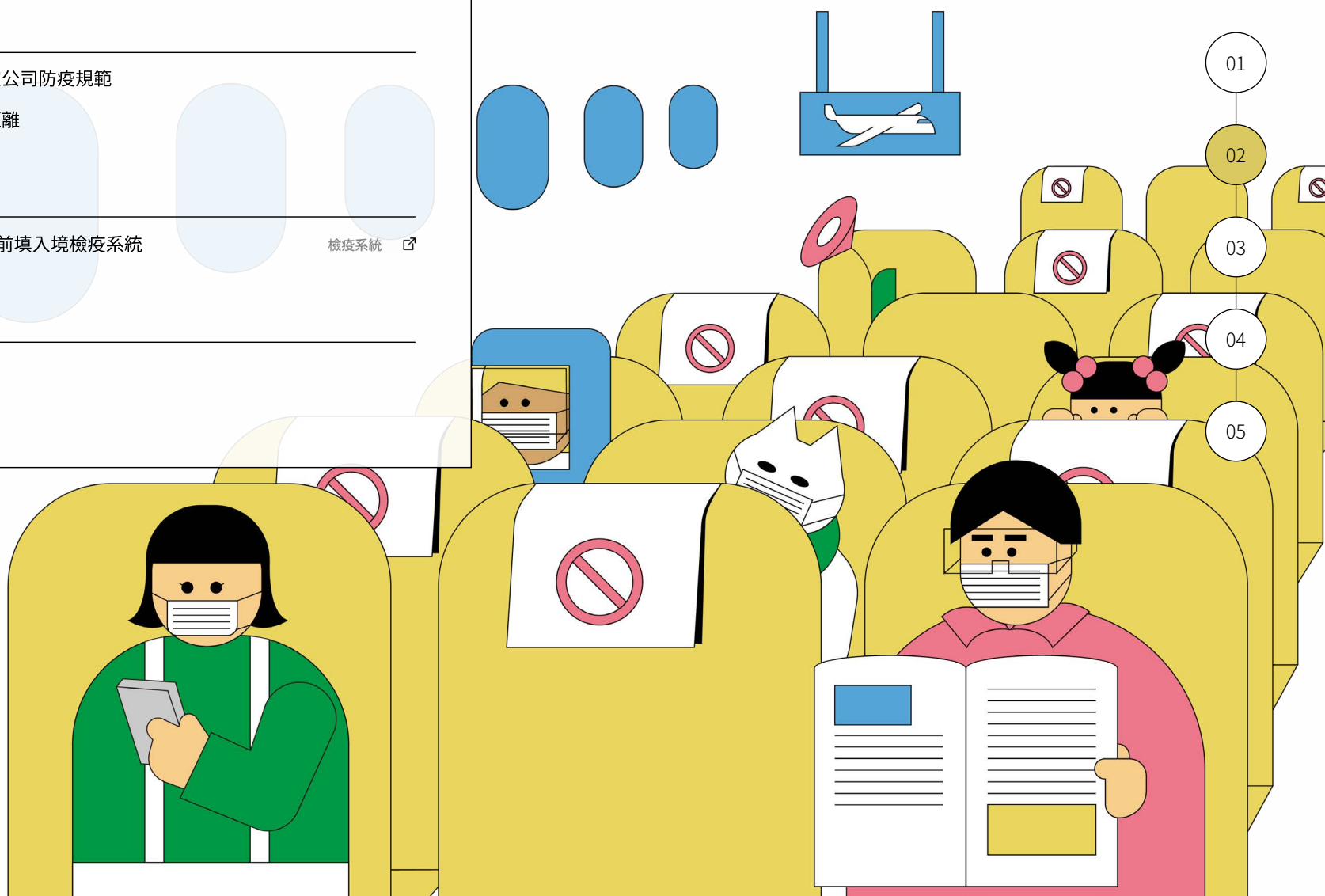
在抵臺 48 小時前填入境檢疫系統

檢疫系統 [↗](#)

03

## 在乘機時

注意梅花座





# 然後，準備開始隔離

注意：不可搭乘大眾運輸

01

## 乘車前往隔離地點

注意：Delta 風險國 (巴西、印度、英國、秘魯、以色列、印尼、孟加拉、緬甸) 需集中檢疫，無須預約

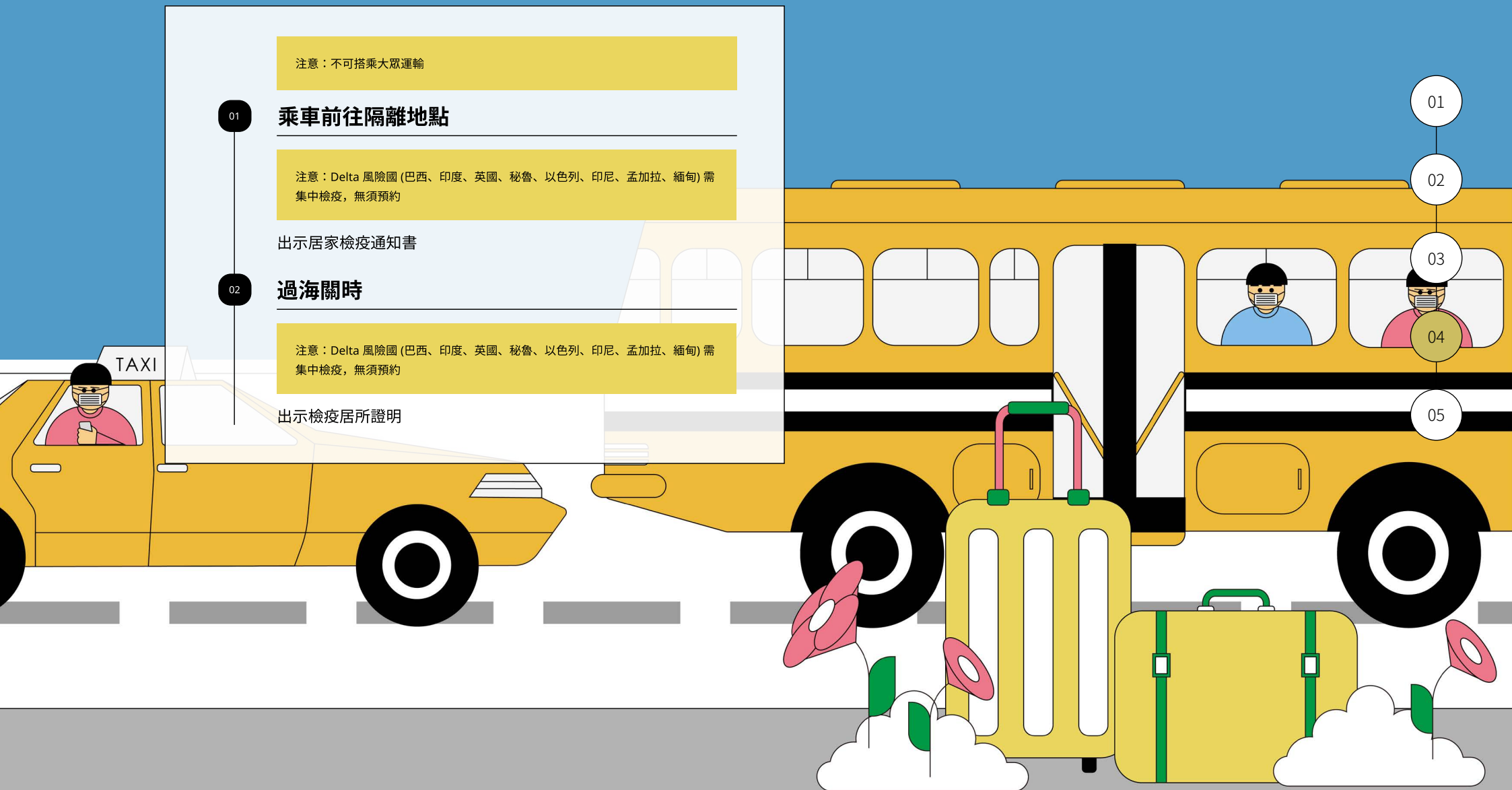
出示居家檢疫通知書

02

## 過海關時

注意：Delta 風險國 (巴西、印度、英國、秘魯、以色列、印尼、孟加拉、緬甸) 需集中檢疫，無須預約

出示檢疫居所證明



Step05 - Between quarantine

# 最後，隔離期間

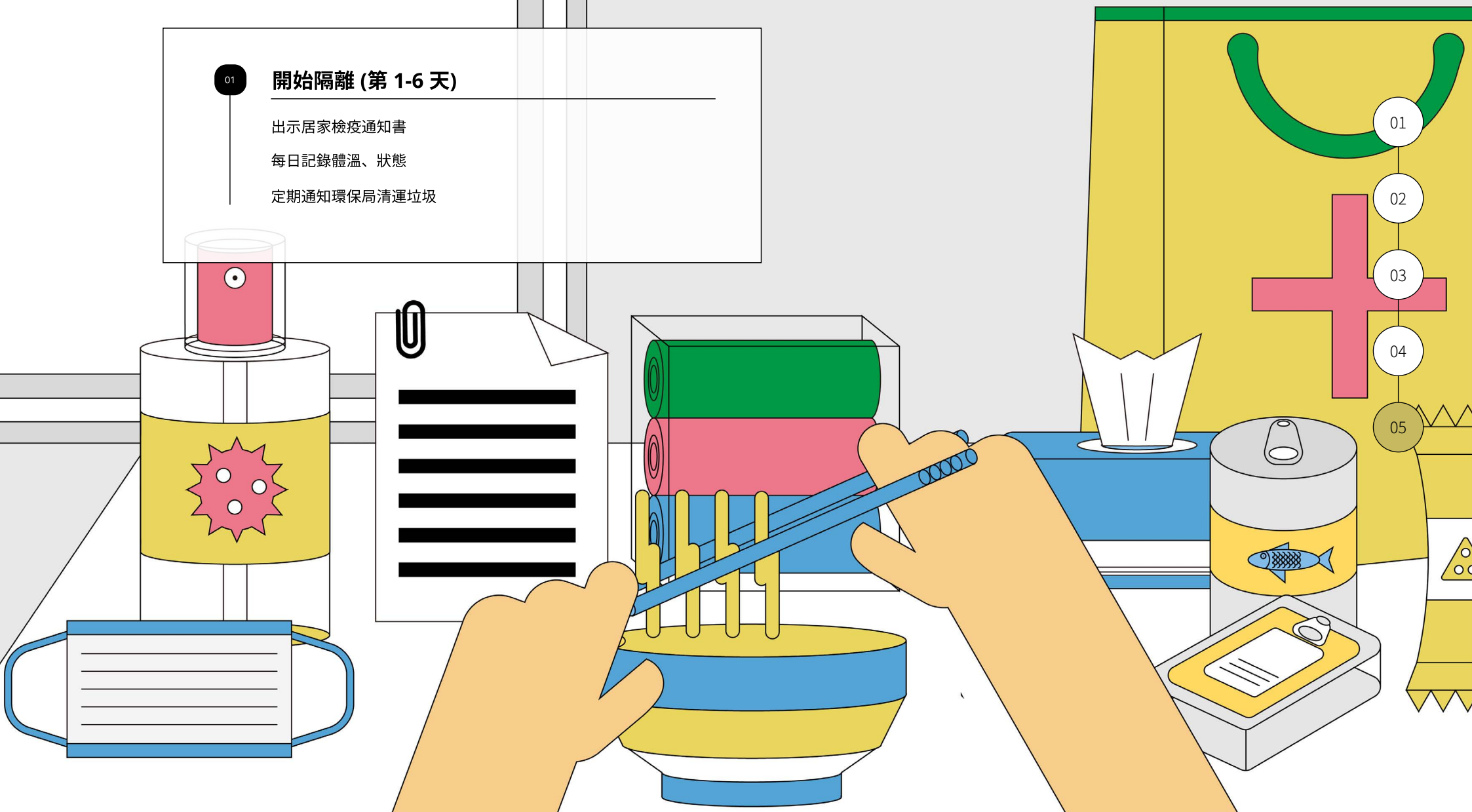
01

## 開始隔離 (第 1-6 天)

出示居家檢疫通知書

每日記錄體溫、狀態

定期通知環保局清運垃圾



# 最後，隔離期間

01

## 隔離中期 (第 7-12 天)

適時消毒

關注疫苗資訊

獲得並查證資訊

第 10-12 天需做家用快篩

官方資訊 [↗](#)

01

02

03

04

05





# 最後，隔離期間

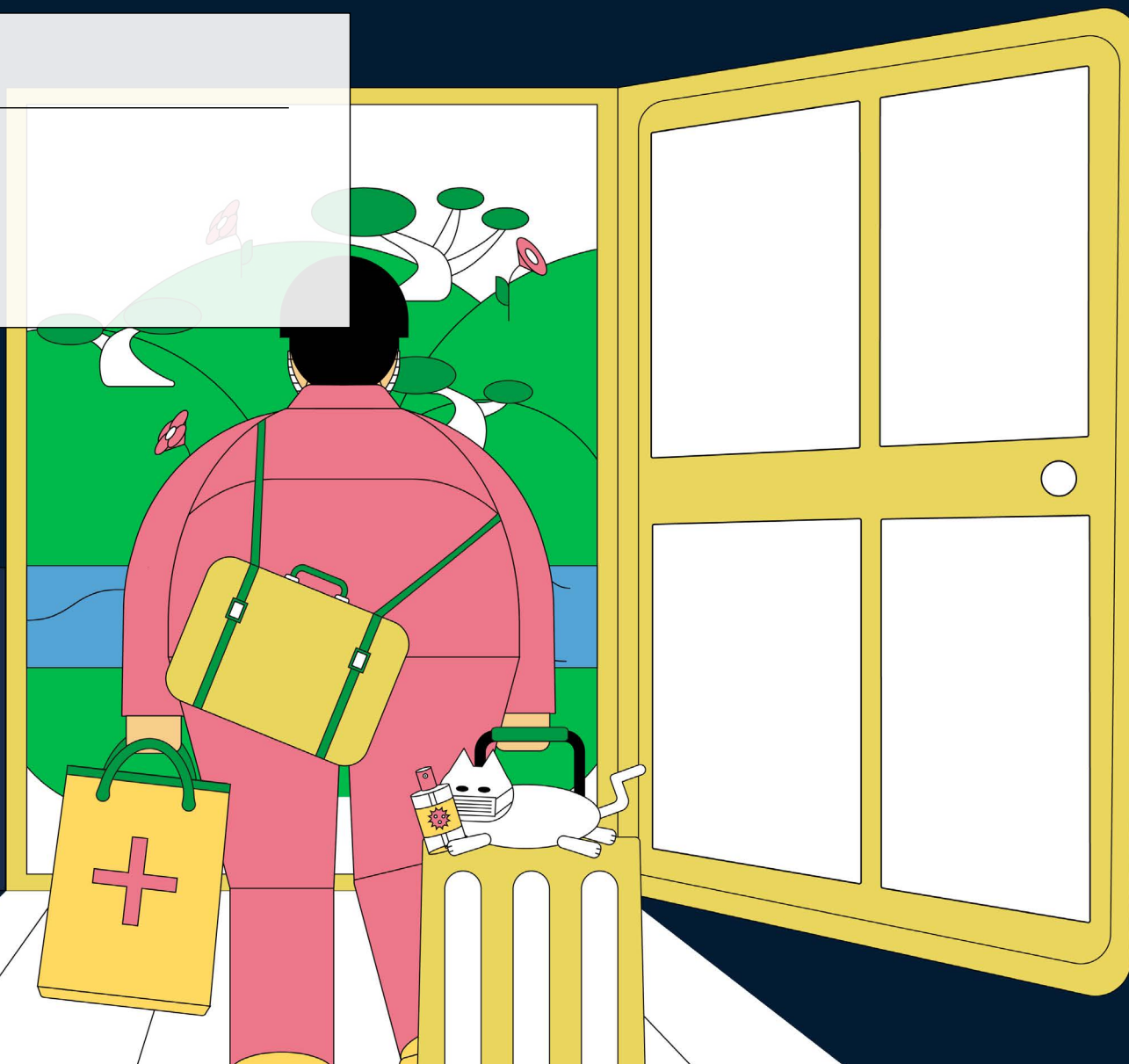
01

## 隔離後期 (第 12-14 天)

注意補助資訊

第 12-14 需至醫院做 PCR 檢測

定期通知環保局清運垃圾



01

02

03

04

05